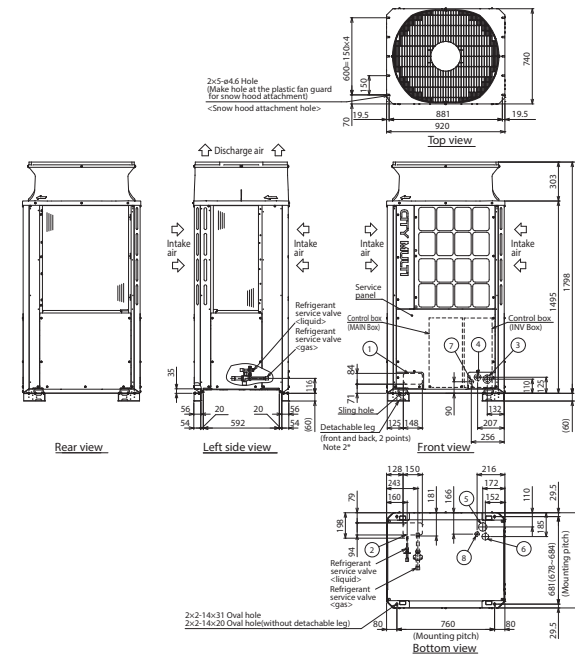


**Productfiche**  
**Y-serie | High COP | Koelen of verwarmen | 12pk | PUHY-EP300YNW-A2**

Buitenunit		PUHY-EP300YNW-A2		
Koeling	Nominale capaciteit	kW	33,5	
	Opgenomen vermogen	kW	9,68	
	SEER / $\eta_{s,c}$		7,26 / 287.0%	
Verwarming	Nominale capaciteit	kW	33,5	
	Opgenomen vermogen	kW	8,27	
	SCOP / $\eta_{s,h}$		4,12 / 161.0%	
Specificaties	Capaciteit bij -10°C	kW	27,0	
	Afmetingen (B x D x H)		mm	920 x 740 x 1858
	Gewicht		kg	231
	Koeling	Geluidsvermogen	dB(A)	80
		Geluidsdruk	dB(A)	61
		Luchtvolume	m <sup>3</sup> /u	14.400
	Verwarming	Toepassingsgebied	°C	-5~52
		Geluidsdruk	dB(A)	61
		Luchtvolume	m <sup>3</sup> /u	14.400
	Toepassingsgebied		°C	-20~+15
Beschikbare statische druk		Pa	0-30-60-80	
Koeltechnische gegevens	Diameter vloeistof- & gasleiding		"	3/8 - 1 1/8
	Maximale leidinglengte		m	1000
	Maximaal hoogteverschil		m	50 (90)
	Koelmiddel			R410A
	Hoeveelheid koelmiddel		kg	6,5
	CO <sub>2</sub> -equivalent		ton	13,572
	Koelmiddelvoorzijning voor		m	0
	Navulhoeveelheid koelmiddel		g/m	Formula
	Maximale koelmiddelvulling		kg	29,9
CO <sub>2</sub> -equivalent bij max. koelmiddelvulling		ton	62,431	
Elektrische gegevens	Voedingsspanning		V;f;Hz	400;3+N;50
	Voedingskabel		mm <sup>2</sup>	5G 6
	Afzekering		A	32 ( B )
	Communicatiekabel		mm <sup>2</sup>	2x1,5 + S

Rendementen volgens EU-verordening 2016/2281



# Fiche produit

## Série Y | High COP | Froid ou chaud | 12cv | PUHY-EP300YNW-A2



Unité extérieure		PUHY-EP300YNW-A2		
Froid	Capacité nominale	kW	33,5	
	Puissance absorbée	kW	9,68	
	SEER / $\eta_{s,c}$		7,26 / 287.0%	
Chauffage	Capacité nominale	kW	33,5	
	Puissance absorbée	kW	8,27	
	SCOP / $\eta_{s,h}$		4,12 / 161.0%	
Spécifications	Puissance à -10°C	kW	27,0	
	Dimensions (L x P x H)	mm	920 x 740 x 1858	
	Poids	kg	231	
	Froid	Puissance acoustique	dB(A)	80
		Pression acoustique	dB(A)	61
		Débit d'air	m <sup>3</sup> /h	14.400
		Plage de fonctionnement	°C	-5~52
	Chauffage	Pression acoustique	dB(A)	61
		Débit d'air	m <sup>3</sup> /h	14.400
	Plage de fonctionnement	°C	-20~+15	
Pression statique disponible	Pa	0-30-60-80		
Données frigorifiques	Diamètre conduite liquide & gaz	"	3/8 - 1 1/8	
	Longueur maximale	m	1000	
	Dénivellation maximale	m	50 (90)	
	Type de fluide frigorigène		R410A	
	Précharge de fluide frigorigène	kg	6,5	
	Précharge de fluide frigorigène pour	m	0	
	Volume de mise à niveau du fluide frigorigène	g/m	Formula	
	Équivalent CO <sub>2</sub>	tonnes	13,572	
	Charge de fluide frigorigène maximale	kg	29,9	
Équivalent CO <sub>2</sub> en charge maximale	tonnes	62,431		
Données électriques	Alimentation électrique	V;ph;Hz	400;3+N;50	
	Câble d'alimentation	mm <sup>2</sup>	5G 6	
	Taille de fusible recommandée	A	32 ( B )	
	Câble de communication	mm <sup>2</sup>	2x1,5 + S	

Rendements selon le règlement de l'UE 2016/2281

